



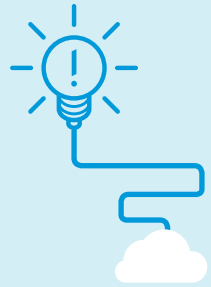
대구대학교 IPP형 일학습병행제 사업단

학생 · 학부모용



NCS기반 IPP형 일학습병행제

IPP형 일학습병행제에
참여하여 급여를 받으며,
NCS 기반 직무역량을 배우고
전공학점도 받아
취업으로 바로 가자!!



IPP형 일학습병행제란?

기업, 학생, 대학 모두가
Win-Win!



일학습병행제
한국형 도제제도



대학교 학업학기
Academic Study

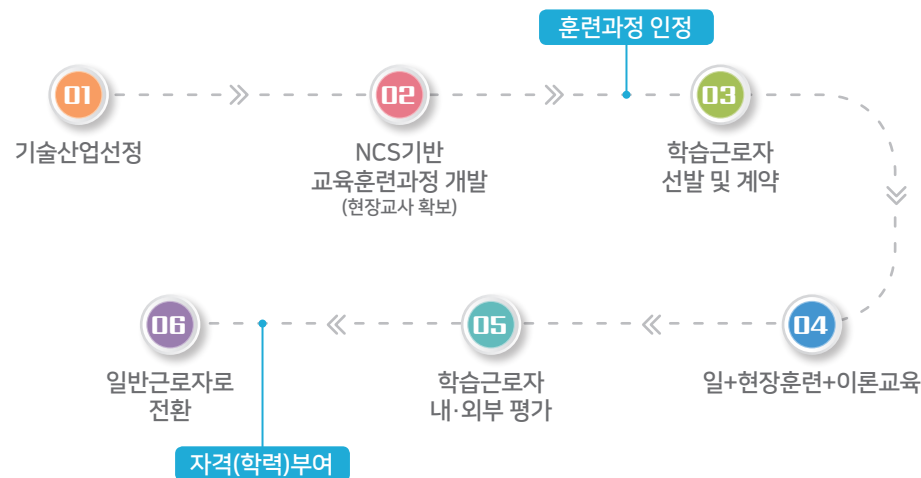


산업현장 실습학기
Work Experience

IPP (Industry Professional Practice)란?

대학교 교과과정 일부를 산업체 현장에서 장기간 이수하도록 하는 기업연계형 장기 현장 실습제도로서 기존 기업인턴, 현장실습 등 단기현장체험 프로그램의 문제점을 개선하여 '최신 산업 동향 및 기업의 요구를 반영한 학업학기' 와 '전공과 관련된 산업현장 실습학기' 를 통합시킨 산학협력 교육모델입니다.

어떤 절차로 진행되나요?



NCS 란?

.. IPP형 일학습병행제는 NCS 기반의 자격 훈련과정 입니다.

NCS(National Competency Standards)

국가직무능력 표준으로 산업현장에서 직무를 수행하기 위해 요구되는 능력(지식, 기술, 태도)을 국가가 산업부문별, 수준별로 체계화한 것입니다. (www.ncs.go.kr 참조)

.. NCS 기반자격은 1~8 수준까지 능력 수준별로 평가 후 취득

NCS 기반으로 산업현장에서 효과적으로 수행할 능력을 갖추어서 일(고용)에 직접 연계 하고, 고용 단위로 교육·훈련을 받아 기업의 요구를 충족한 교육훈련 시스템을 통해 만들어진 자격제도 입니다.

NCS 기반자격은 훈련과정을 이수하면, 산업체별 모든 직무를 정의한 직무 887 개의 NCS 세분류에 의해 1~8 수준까지 능력 수준별로 평가 후 취득합니다.

참여학생에게 어떤 도움이 되나요?

* 1 불필요한 스펙쌓기 없이 정부가 인정한 우수한 기업에 빨리 취업할 수 있습니다.

- 대학을 졸업해도 장기간 준비하여 취업하는 것이 일반적이며, 국내·외 경제 및 산업 환경의 악화로 기업의 신규 채용 억제로 인하여 취업이 더욱 어려운 현실입니다.
- IPP 참여는 취업 걱정이나 취업 준비기간이 필요 없이 현장 실습 후 곧바로 실습한 기업에 취업할 수 있습니다

※ 최종학교 졸업(종퇴) 후 첫 취업 평균 소요기간: 전체평균 10.7개월, 대졸이상 7.7개월('18년 5월 통계청)

* 2 기업의 핵심인재로 빨리 성장할 수 있습니다.

- 인력양성 의지가 강한 CEO가 조기에 채용하여 장기간 체계적인 교육훈련을 제공함으로써 실력있는 평생직업인으로 성장할 수 있습니다.

* 3 내가 교육받은 전공분야에서 일할 수 있습니다.

- 일학습병행제 교육훈련은 학습근로자가 담당하는 업무에 맞추어 현장훈련과 이론 교육이 이루어져 전공을 살릴 수 있습니다.
- 청년 취업자 전공일치 여부 ('18년 5월 통계청)

매우 불일치	약간 불일치	그런대로 불일치	매우 일치
37.6%	13.3%	21.2%	27.9%

* 4 일하면서 실무중심 공부를 할 수 있습니다.

- 단순히 원리나 이론중심이 아닌 배워서 곧바로 활용하는 실무중심의 재미있고 생동감 있는 공부를 합니다.
- 취업 기업과 담당 업무가 정해진 상태에서 교육훈련을 하게 되므로 학업동기부여가 강하고 학업성취도가 높습니다.

* 5 NCS 기반의 훈련과정 이수 후 평가를 통해 정부에서 인정하는 NCS 기반자격을 취득하게 됩니다.

- Off-JT 및 OJT 교육훈련을 이수하고, 정부의 평가를 통해 NCS 기반자격을 취득할 수 있습니다.
- 공기업 및 공공기관 채용 시 2015년부터 NCS 기반채용제도로 전환되었습니다.
- 대기업 학벌중심에서 능력중심 채용으로 바뀌고 있습니다.
- NCS 기반자격을 취득하고, NCS 기반 채용에 활용할 수 있습니다.

* 6 월급(수당)을 받아 경제적으로 많은 도움이 됩니다.

- IPP형 일학습병행제 참여학생은 OJT 기간 동안에 최저임금 이상의 급여를 받을 수 있습니다.
- 학교 수업기간(Off-JT)을 충족하고 OJT 진행 시 Off-JT비용도 OJT 실습기간 중 장학금으로 보전받을 수 있습니다. (유형1 학생만 해당)
- OJT 기간 동안 기업에서 4대보험에 가입합니다.

유형1 Off-JT 개시 시점부터 훈련근로계약체결 및 고용보험 등 가입

유형2 OJT 개시 시점부터 훈련근로계약체결 및 고용보험 등 가입

어떻게 참여하나요?

참여자격

- .. 신청대상 대구대학교 IPP형 일학습병행제 참여학과 3학년 과정 재학생
- .. 참여학과 IPP형 일학습병행제 참여 학과(전공)

NCS 수업

.. 학교수업(Off-JT) NCS 교과목 및 부여 학점

4학년 1학기	4학년 여름계절학기	교과목	학점
전공 2~3과목 / 일반 1과목	전공 2과목	5~6	14~17

* 학과(전공)별 상이

참여방법

참여 희망 학생은 IPP형 일학습병행제사업단에 방문하여 IPP 전담교수와 상담 후 신청서 및 이력서(자기소개서 포함)를 작성하세요.

훈련일점

.. NCS 기반 IPP형 일학습병행제 운영

훈련 종료 후 훈련기업에 정규직으로 전환됩니다.

- » 기업현장훈련 시작은 8월 1일 또는 9월 1일입니다. (기업에서 선택)
- » 훈련기간은 12개월이며, 훈련시간은 802시간이상으로 편성됩니다.
- » 훈련기간 동안의 취득학점은 학교수업(Off-JT) 14~17학점과 기업현장 훈련(OJT) 15학점으로 총 취득학점은 29~32학점이 됩니다.

구분	4학년												
	3월	4월	5월	6월	7월	8월	9월	10월	11월	12월	1월	2월	
	1학기					하계방학	2학기					동계학기	방학/졸업
	Off-JT						OJT						
A유형	학교수업				계절수업	방학	기업현장훈련						
B유형	학교수업				계절수업	방학	기업현장훈련						

※ 기업 선택 : [A유형] 기업현장훈련(OJT) 8월 1일 시작, [B유형] 기업현장훈련(OJT) 9월 1일 시작

IPP형 일학습병행제는 **취업 성공길**입니다.
훈련 종료 후 채용 연계해 드립니다.



 NCS기반
IPP형 일학습병행제



대구대학교
DAEGU UNIVERSITY



대구대학교 IPP형 일학습병행제사업단
IPP듀얼공동훈련센터 T.053-850-5091 <http://ipp.daegu.ac.kr>